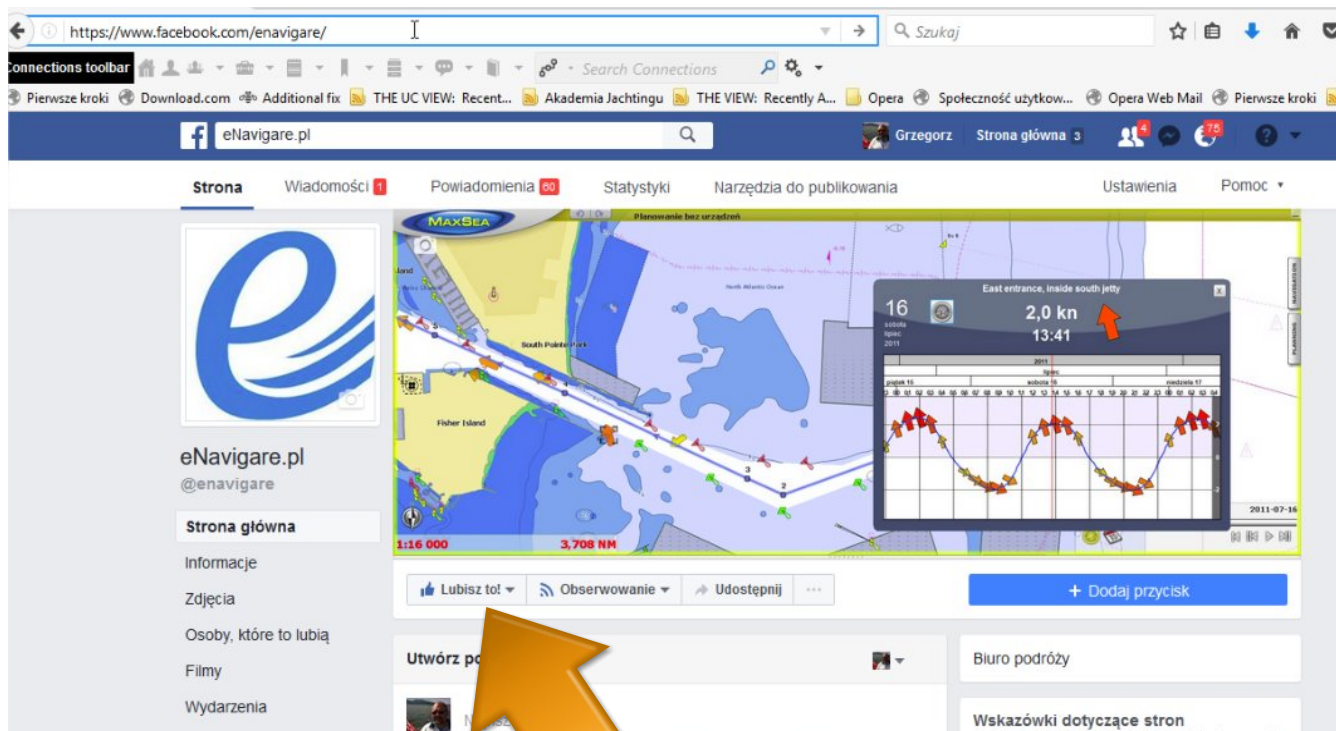




1.

To zajmie Ci 15 sekund...

# Polub [enavigare.pl](https://www.facebook.com/enavigare/) na Facebooku !

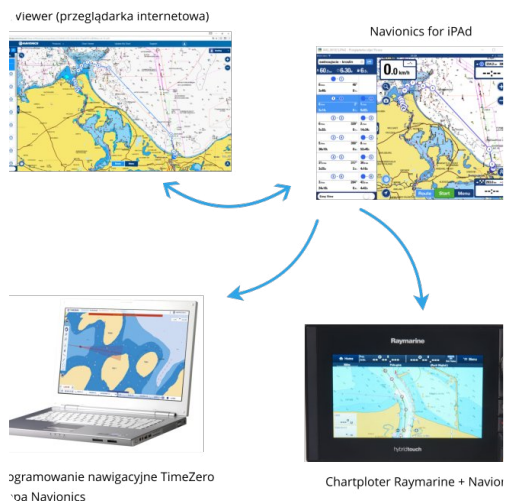


DZIEKUJĘ



# Synchronizacja tras

na mapach Navionics



## Grzegorz Pawlak

eNavigare.pl

Kapitan Jachtowy i Motorowodny

akademia  
nawigacji

eNavigare.pl





Kapitan jachtowy i motorowodny  
 autor polskiej wersji systemów nawigacyjnych



Autor  
 "Morska nawigacja elektroniczna w praktyce"  
 współredaktor magazynu "Jachting"

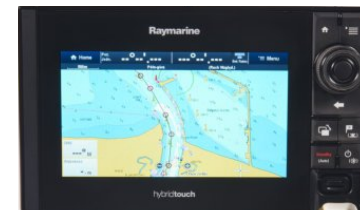
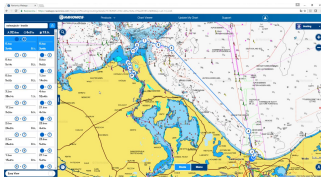


Instruktor  
 prowadzi szkolenia i warsztaty praktyczne z nawigacji

W dzisiejszych czasach często na pokładzie mamy wiele urządzeń nawigacyjnych.

Spełniają one różne funkcje:

- na laptopie z programem nawigacyjnym łatwo i szybko planujemy trasę, analizujemy prognozę, obserwujemy inne statki
- na czartploterze sternik prowadzi bieżącą nawigację, w każdej chwili widzi czy utrzymuje dobry kurs, najczęściej planowanie trasy nie jest tak łatwe
- na urządzeniu mobilnym kapitan może kontrolować sytuację z każdego miejsca na pokładzie, przy podejściu do portu podgląd oznakowania na mapie jest bardzo łatwy



Dlaczego synchronizować trasy?

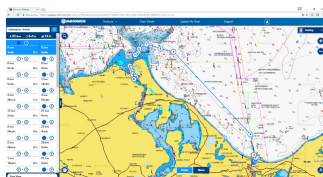
Wszystkie te opcje będą działały bardzo dobrze, jednak pod jednym warunkiem:

**Będziemy posługiwali się tą samą trasą!**

Jeśli w każdym urządzeniu będziemy mieli inną trasę część z wymienionych korzyści będzie niedostępna.

Jak to zrobić, żeby mieć w każdym urządzeniu tą samą trasę?

Okazuje się, że wcale nie jest to trudne?

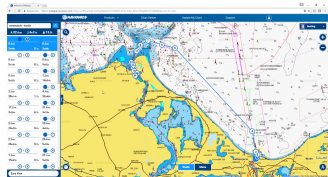


Dlaczego synchronizować trasy?



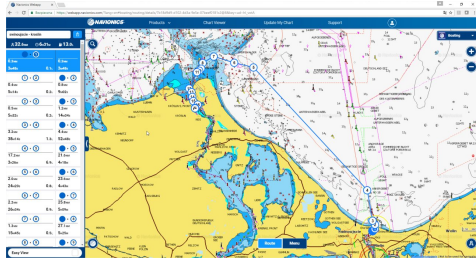
## Nasze wyposażenie:

- 1** Aplikacja Chart Viewer dostępna na stronie [Navionics.com](http://Navionics.com) . Za jej pomocą możemy planować trasę w komputerze nie posiadającym oprogramowania nawigacyjnego. Często korzystam z niej przed rejsem
- 2** Aplikacja Navionics HD (Boating) na iPad lub podobna na iPhone lub Android
- 3** Chartploter Raymarine z oprogramowaniem LightHouse wersja co najmniej 17 i kartą z mapą Navionics+ (działa także z innymi chartploterami z najnowszą wersją oprogramowania)
- 4** Program nawigacyjny TimeZero Navigator z zainstalowaną mapą Navionics.



Dlaczego synchronizować trasę?

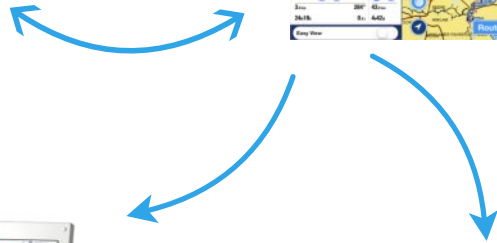
Chart Viewer (przeglądarka internetowa)



Navionics for iPad



Synchronizacja może przebiegać w różnych kierunkach. Niektóre z nich są niedostępne.



Oprogramowanie nawigacyjne TimeZero + mapa Navionics

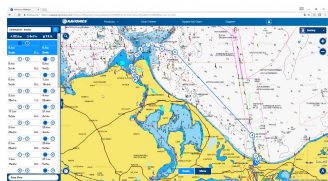


Chartploter Raymarine + Navionics +

# Kierunki synchronizacji

## Co będzie potrzebne?

- 1** Jeśli korzystamy z aplikacji na iPadzie lub iPhone'ie to będzie nam potrzebny adres e-mail użyty do rejestracji konta w AppStore. Dla Androida będzie to adres używany w Google Play.
- 2** Aplikacja na iPad/iPhone/Android powinna mieć aktywną subskrypcję.
- 3** Karta użyta w chartploterze Raymarine powinna mieć aktywną subskrypcję
- 4** Będzie potrzebne hasło do sieci WiFi chartplotera (można sprawdzić w ustawieniach)



Dlaczego synchronizować trasy?

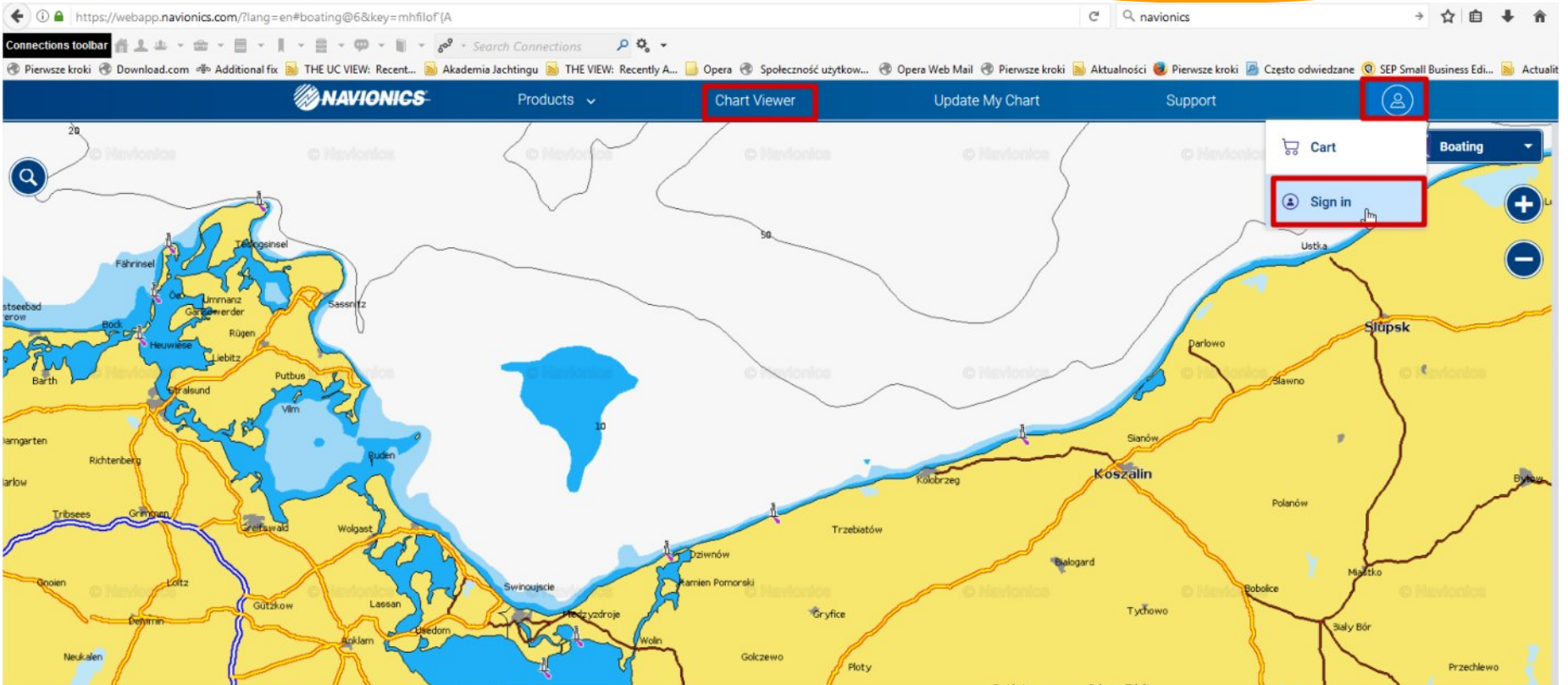




Mapa do chartplotera

## Zaczynijmy do Chart Viewera

- 1** Uruchamiamy przeglądarkę i otwieramy stronę [navionics.com](https://www.navionics.com)
- 2** Klikamy w Chart Viewer
- 3** WAŻNE: rejestrujemy konto na taki sam adres e-mail którego używamy w AppStore/Google Play, logujemy się na to konto
- 4** Planujemy trasę - klikamy Route i dalej
  - Manual - jeśli chcemy utworzyć trasę ręcznie
  - Automatic - jeśli chcemy skorzystać z opcji Autorouting



## Chart Viewer



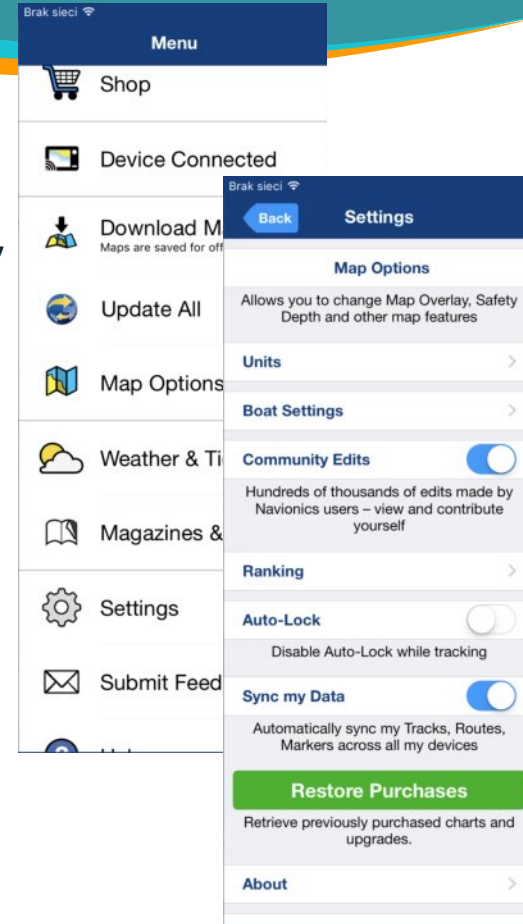
The screenshot displays the Navionics web application interface. At the top, the browser address bar shows the URL: [https://webapp.navionics.com/?lang=en#boating/routing/details/7b18d9d9-d102-4d3a-9e5e-07beef0181c2@8&key=ud-hl\\_votA](https://webapp.navionics.com/?lang=en#boating/routing/details/7b18d9d9-d102-4d3a-9e5e-07beef0181c2@8&key=ud-hl_votA). The application header includes the Navionics logo, navigation tabs (Products, Chart Viewer, Update My Chart, Support), and a user profile icon.

The main content area features a detailed nautical chart of the Baltic Sea coast, including the regions of Swinoujscie and Kroslyn. A blue route is plotted across the chart, marked with numbered waypoints from 1 to 16. The left sidebar contains a search bar with the text "swinoujscie - kroslyn" and a list of distance and time options for various route segments, such as "0.3nm" (3m48s) and "0.1L".

At the bottom of the chart area, there are buttons for "Route" and "Menu". The interface also includes standard navigation controls like zoom in (+) and zoom out (-) buttons on the right side.

## Teraz kolej na iPada

- 1 Uruchamiamy aplikację Europe HD na iPadzie
- 2 W ustawieniach Menu/Map Options włączmy "Synch my data"
- 3 Synchronizujemy dane naciskając w Menu przycisk Synch
- 4 Przechodzimy do zapisanych tras "My Routes Archive"
- 5 Wybieramy trasę utworzoną w Chart Viewer
- 6 Trasa zostanie automatycznie aktywowana





My Routes Archive <span>Edit</span>		
Date	Length	
<b>route07</b> 22.04.2017	1.3 km	8m27s
<b>swinoujscie - kroslin</b> 17.04.2017	60.3 km	6h30m
<b>test2</b> 14.04.2017	55.7 km	6h00m
<b>route05</b> 06.11.2016	17.5 km	1h53m
<b>route04</b> 05.11.2016	49.7 km	5h22m
<b>route03</b> 05.11.2016	9.8 km	1h03m
<b>route06</b> 05.11.2016	82.9 km	8h57m
<b>route05</b> 04.11.2016	37.4 km	4h02m
<b>route04</b> 03.11.2016	95.3 km	10h17m

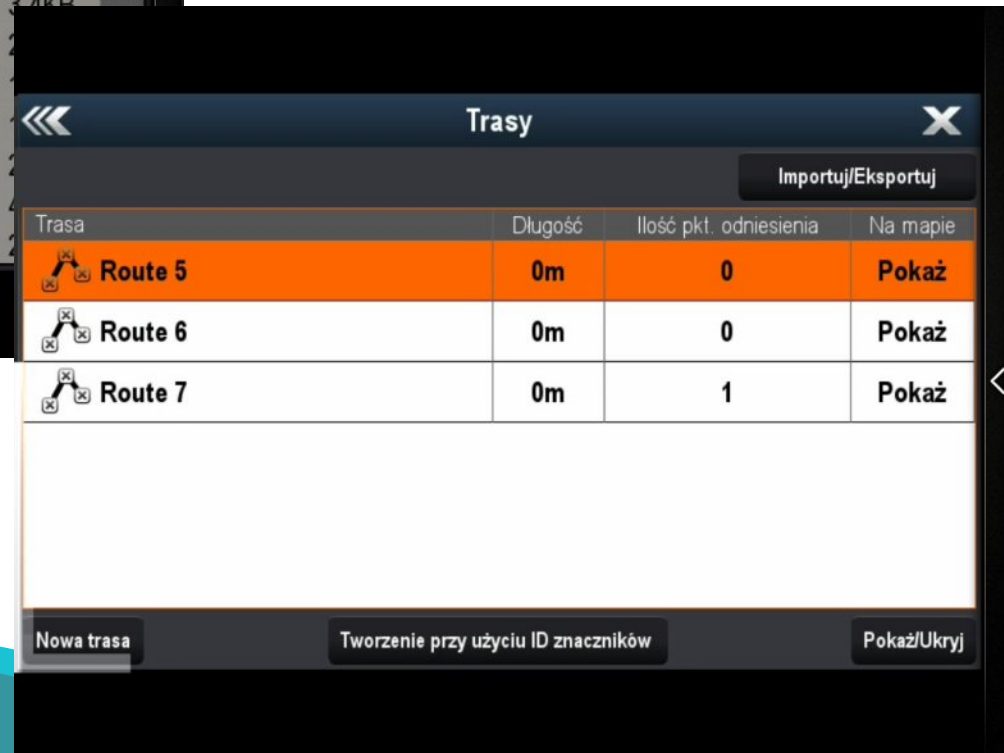
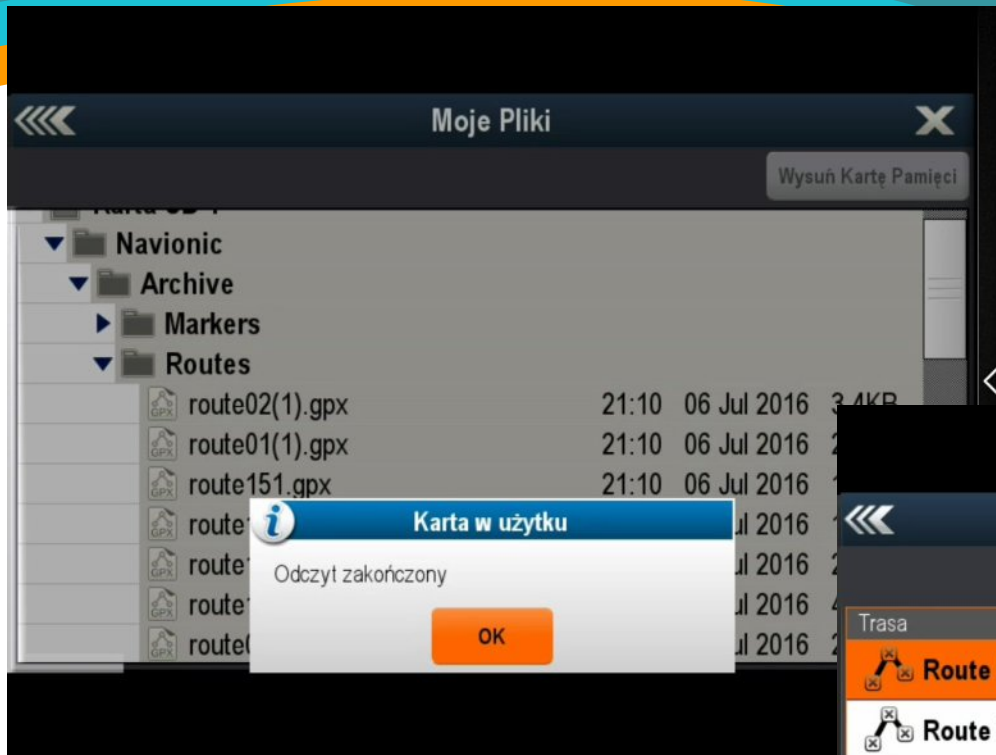
Z aplikacji na iPadzie możemy łatwo wysłać trasę do chartplotera i innych programów nawigacyjnych. Zaczniemy od chartplotera.

- 1** w chartploterze udostępniamy sieć WiFi
- 2** łączymy iPada z siecią WiFi chartplotera
- 3** w iPad uruchamiamy aplikację Navionics i wybieramy Menu /Device Connected
- 4** wybieramy połączony chartploter np Raymarine eS75 i Start Sync
- 5** ciąg dalszy wykonujemy w chartploterze



Trasy z iPada zostały zapisane na karcie w chartploterze, teraz musimy je zaimportować. Możemy zrobić to przy chartploterze lub skorzystać z aplikacji RayControl pozwalającej na zdalny dostęp do chartplotera.

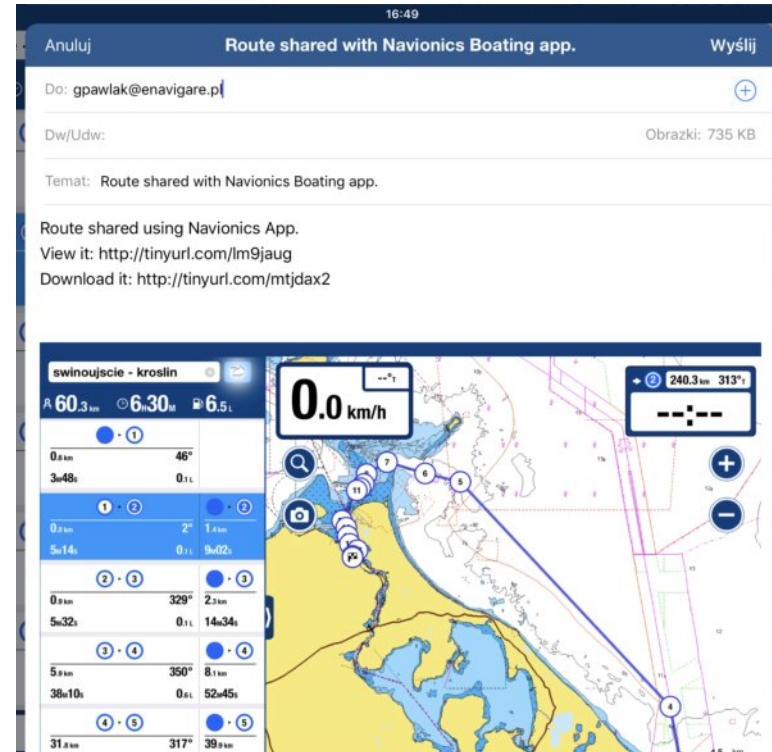
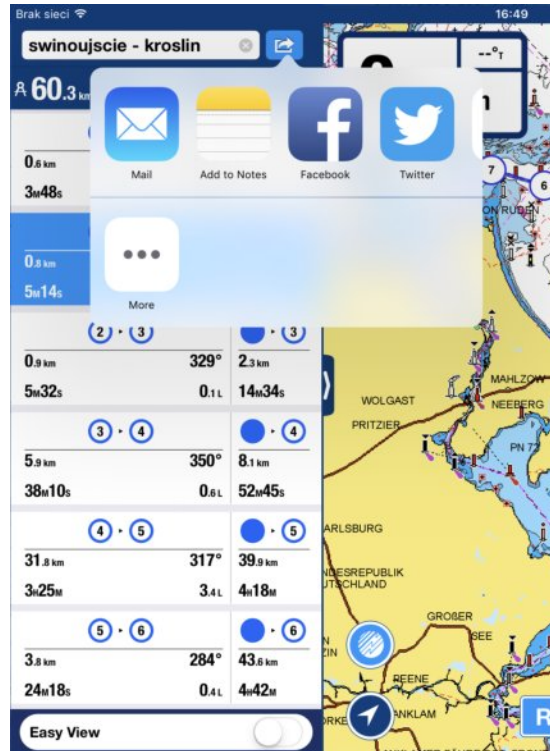
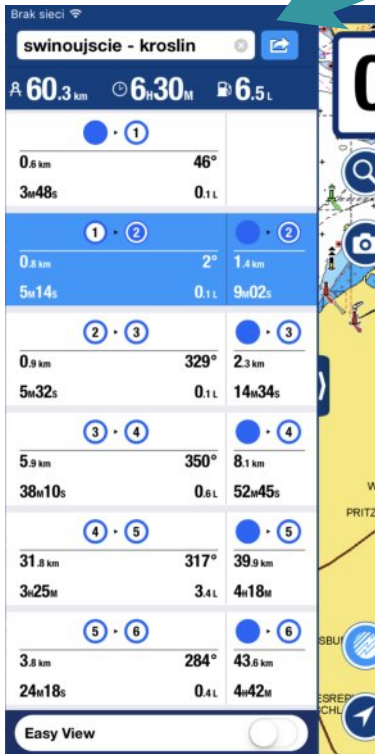
- 1** w chartploterze wybieramy Moje dane/Trasy/Importuj Eksportuj
- 2** i następnie Odczytaj dane z karty, na karcie wyszukujemy folder Karta SD/Navionics/Routes i wybieramy plik z trasa którą chcemy wczytać
- 3** trasa zostanie zaimportowana i pojawi się na liście tras do wyboru



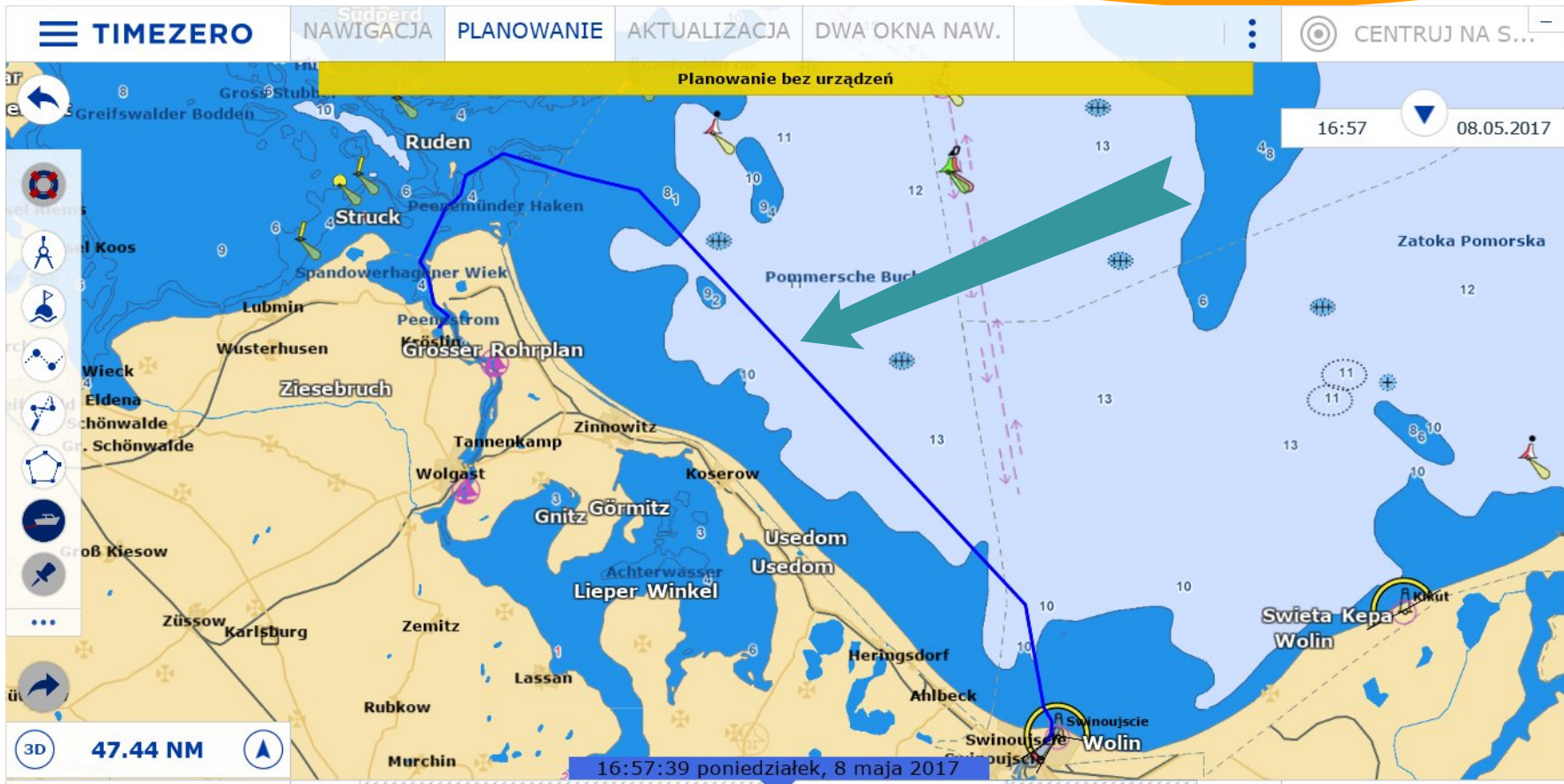
Teraz chcemy wysłać tarseę do programu nawigacyjnego lub na przykład GoogleMaps. Najłatwiej zrobić to z aplikacji na iPad

- 1** Wybieramy Route/My Routes Archive
- 2** z listy wybieramy trasę którą chcemy wyeksportować
- 3** naciskamy przycisk udostępniij na prawo od nazwy trasy
- 4** wybieramy wysłanie pocztą elektroniczną, wpisujemy swój adres e-mail i wysyłamy
- 5** w poczcie otwieramy wiadomość i klikamy na link Download it, pobieramy plik KML który możemy zaimportować do programu nawigacyjnego lub GoogleMaps





# Wysyłanie trasy z iPad



Zaimportowana trasa

W ten sposób trasę zaplanowaną w aplikacji web lub na iPadzie wyeksportowaliśmy do chartplotera i programu nawigacyjnego. Możemy ją też z łatwością wczytać do GoogleMaps.

Tę i wiele innych instrukcji, także w postaci filmów instruktażowych znajdziesz na kursie "Morska nawigacja elektroniczna bez tajemnic". Zapraszam

# NAWIGACJA ELEKTRONICZNA BEZ TAJEMNIC

## KURS INTERNETOWY

Jeśli chciałbyś:

- ✓ mieć zawsze pewność, że żeglujesz bezpiecznie,
- ✓ biegłe posługiwać się dostępnymi systemami nawigacyjnymi,
- ✓ poprawnie interpretować informacje otrzymywane z systemów nawigacyjnych.

Nie czekaj: [www.akademianawigacji.pl](http://www.akademianawigacji.pl)

Wysyłanie trasy z iPad



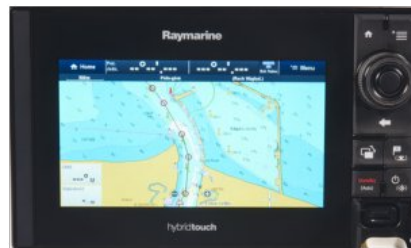
Chart Viewer (przeglądarka internetowa)



Navionics for iPad



Oprogramowanie nawigacyjne TimeZero  
+ mapa Navionics



Chartploter Raymarine + Navionics +

Masz pytania?

Napisz do mnie

[p@wlak.pl](mailto:p@wlak.pl)

gpawlak@enavigare.pl